

- 1
- 2
- 3
- 4
- 5
- 6
- 7
- 8
- 9
- 10
- 11
- 12
- 13
- 14
- 15
- 16
- 17
- 18
- 19

MATERIAL

Aluminium, matt.
Schrauben und Muttern Edelstahl 1.4301.

STANDARDAUSFÜHRUNGEN

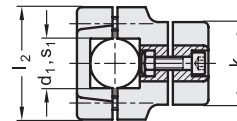
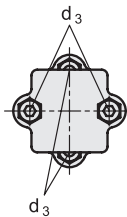
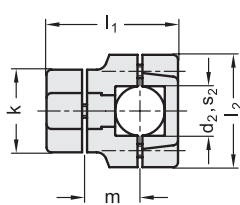
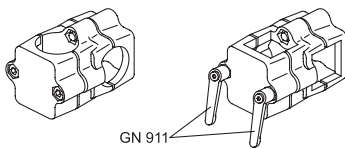
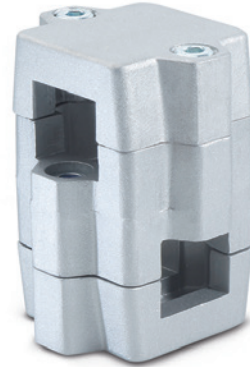
- GN 134-B-B: für Rundrohre.
- GN 134-B-V: für runde Rohre und Vierkantrohre.
- GN 134-V-V: für Vierkantrohre.

Oberflächen Index:

- BL: naturfarben.
- SW: kunststoffbeschichtet, resistent gegen UV Strahlung, schwarz, RAL 9005.

FUNKTIONEN UND ANWENDUNGEN

Die Klemmbohrungen der Kreuz-Klemmverbinder GN 134 sind bearbeitet und ausgelegt für Konstruktionsrohre GN 990 (siehe Seite 1368). Innerhalb des selben Nennmasses kann der Klemmverbinder mit Bohrungen d1 und d2, Vierkant s1 und s2 geliefert werden, oder in Kombination von runden Bohrungen und Vierkantbohrungen. Die Spannschraube d3 kann durch das Klemmhebelset GN 911 (siehe Seite 1372).



GN 134-B-B

Code	Artikelnummer	d1 - d2	k	l1	l2	m	d3 Klemmhebelsets	⚖️
GN.43811	GN 134-B20-B20-50-2-BL	B20-B20	50	79.5	68	33.5	GN 911-M8-35	357
GN.43851	GN 134-B25-B25-50-2-BL	B25-B25	50	79.5	68	33.5	GN 911-M8-35	326
GN.43891	GN 134-B30-B30-50-2-BL	B30-B30	50	79.5	68	33.5	GN 911-M8-35	310
GN.43911	GN 134-B30-B30-60-2-BL	B30-B30	60	109	79	50	GN 911-M8-55	698
GN.43971	GN 134-B32-B32-60-2-BL	B32-B32	60	109	79	50	GN 911-M8-55	686
GN.43991	GN 134-B35-B35-60-2-BL	B35-B35	60	109	79	50	GN 911-M8-55	666
GN.44031	GN 134-B40-B40-60-2-BL	B40-B40	60	109	79	50	GN 911-M8-55	614
GN.44051	GN 134-B40-B40-76-2-BL	B40-B40	76	125	98	55	GN 911-M10-63	975
GN.44111	GN 134-B42-B42-76-2-BL	B42-B42	76	125	98	55	GN 911-M10-63	947
GN.44131	GN 134-B45-B45-76-2-BL	B45-B45	76	125	98	55	GN 911-M10-63	930
GN.44171	GN 134-B48-B48-76-2-BL	B48-B48	76	125	98	55	GN 911-M10-63	914
GN.44191	GN 134-B50-B50-76-2-BL	B50-B50	76	125	98	55	GN 911-M10-63	885
GN.43816	GN 134-B20-B20-50-2-SW	B20-B20	50	79.5	68	33.5	GN 911-M8-35	357
GN.43856	GN 134-B25-B25-50-2-SW	B25-B25	50	79.5	68	33.5	GN 911-M8-35	326
GN.43896	GN 134-B30-B30-50-2-SW	B30-B30	50	79.5	68	33.5	GN 911-M8-35	310
GN.43916	GN 134-B30-B30-60-2-SW	B30-B30	60	109	79	50	GN 911-M8-55	698
GN.43976	GN 134-B32-B32-60-2-SW	B32-B32	60	109	79	50	GN 911-M8-55	686
GN.43996	GN 134-B35-B35-60-2-SW	B35-B35	60	109	79	50	GN 911-M8-55	666
GN.44036	GN 134-B40-B40-60-2-SW	B40-B40	60	109	79	50	GN 911-M8-55	614
GN.44056	GN 134-B40-B40-76-2-SW	B40-B40	76	125	98	55	GN 911-M10-63	975
GN.44116	GN 134-B42-B42-76-2-SW	B42-B42	76	125	98	55	GN 911-M10-63	947
GN.44136	GN 134-B45-B45-76-2-SW	B45-B45	76	125	98	55	GN 911-M10-63	930
GN.44176	GN 134-B48-B48-76-2-SW	B48-B48	76	125	98	55	GN 911-M10-63	914
GN.44196	GN 134-B50-B50-76-2-SW	B50-B50	76	125	98	55	GN 911-M10-63	885

Rohrverbinder

GN 134-B-V

Code	Artikelnummer	d1 - s2	d3	k	l1	l2	m	d3 Klemmhebelsets	⚖️
GN.43831	GN 134-B20-V20-50-2-BL	B20-V20	M8	50	79.5	68	33.5	GN 911-M8-35	351
GN.43871	GN 134-B25-V25-50-2-BL	B25-V25	M8	50	79.5	68	33.5	GN 911-M8-35	331
GN.43931	GN 134-B30-V30-50-2-BL	B30-V30	M8	50	79.5	68	33.5	GN 911-M8-35	300
GN.43951	GN 134-B30-V30-60-2-BL	B30-V30	M8	60	109	79	50	GN 911-M8-55	682
GN.44011	GN 134-B35-V35-60-2-BL	B35-V35	M8	60	109	79	50	GN 911-M8-55	644
GN.44071	GN 134-B40-V40-60-2-BL	B40-V40	M8	60	109	79	50	GN 911-M8-55	630
GN.44091	GN 134-B40-V40-76-2-BL	B40-V40	M10	76	125	98	55	GN 911-M10-63	900
GN.44151	GN 134-B45-V45-76-2-BL	B45-V45	M10	76	125	98	55	GN 911-M10-63	836
GN.44211	GN 134-B50-V50-76-2-BL	B50-V50	M10	76	125	98	55	GN 911-M10-63	773
GN.43836	GN 134-B20-V20-50-2-SW	B20-V20	M8	50	79.5	68	33.5	GN 911-M8-35	351
GN.43876	GN 134-B25-V25-50-2-SW	B25-V25	M8	50	79.5	68	33.5	GN 911-M8-35	331
GN.43936	GN 134-B30-V30-50-2-SW	B30-V30	M8	50	79.5	68	33.5	GN 911-M8-35	300
GN.43956	GN 134-B30-V30-60-2-SW	B30-V30	M8	60	109	79	50	GN 911-M8-55	682
GN.44016	GN 134-B35-V35-60-2-SW	B35-V35	M8	60	109	79	50	GN 911-M8-55	644
GN.44076	GN 134-B40-V40-60-2-SW	B40-V40	M8	60	109	79	50	GN 911-M8-55	630
GN.44096	GN 134-B40-V40-76-2-SW	B40-V40	M10	76	125	98	55	GN 911-M10-63	900
GN.44156	GN 134-B45-V45-76-2-SW	B45-V45	M10	76	125	98	55	GN 911-M10-63	836
GN.44216	GN 134-B50-V50-76-2-SW	B50-V50	M10	76	125	98	55	GN 911-M10-63	773

GN 134-V-V

Code	Artikelnummer	s1 - s2	d3	k	l1	l2	m	d3 Klemmhebelsets	⚖️
GN.44231	GN 134-V20-V20-50-2-BL	V20-V20	M8	50	79.5	68	33.5	GN 911-M8-35	350
GN.44251	GN 134-V25-V25-50-2-BL	V25-V25	M8	50	79.5	68	33.5	GN 911-M8-35	325
GN.44271	GN 134-V30-V30-50-2-BL	V30-V30	M8	50	79.5	68	33.5	GN 911-M8-35	250
GN.44291	GN 134-V30-V30-60-2-BL	V30-V30	M8	60	109	79	50	GN 911-M8-55	660
GN.44311	GN 134-V35-V35-60-2-BL	V35-V35	M8	60	109	79	50	GN 911-M8-55	620
GN.44331	GN 134-V40-V40-60-2-BL	V40-V40	M8	60	109	79	50	GN 911-M8-55	560
GN.44351	GN 134-V40-V40-76-2-BL	V40-V40	M10	76	125	98	55	GN 911-M10-63	995
GN.44371	GN 134-V45-V45-76-2-BL	V45-V45	M10	76	125	98	55	GN 911-M10-63	880
GN.44391	GN 134-V50-V50-76-2-BL	V50-V50	M10	76	125	98	55	GN 911-M10-63	825
GN.44236	GN 134-V20-V20-50-2-SW	V20-V20	M8	50	79.5	68	33.5	GN 911-M8-35	350
GN.44256	GN 134-V25-V25-50-2-SW	V25-V25	M8	50	79.5	68	33.5	GN 911-M8-35	325
GN.44276	GN 134-V30-V30-50-2-SW	V30-V30	M8	50	79.5	68	33.5	GN 911-M8-35	250
GN.44296	GN 134-V30-V30-60-2-SW	V30-V30	M8	60	109	79	50	GN 911-M8-55	660
GN.44316	GN 134-V35-V35-60-2-SW	V35-V35	M8	60	109	79	50	GN 911-M8-55	620
GN.44336	GN 134-V40-V40-60-2-SW	V40-V40	M8	60	109	79	50	GN 911-M8-55	560
GN.44356	GN 134-V40-V40-76-2-SW	V40-V40	M10	76	125	98	55	GN 911-M10-63	995
GN.44376	GN 134-V45-V45-76-2-SW	V45-V45	M10	76	125	98	55	GN 911-M10-63	880
GN.44396	GN 134-V50-V50-76-2-SW	V50-V50	M10	76	125	98	55	GN 911-M10-63	825

